



# Assistance à la création d'auto-entreprise

Créer son activité en toute clarté, sans stress ni erreur



## Un accompagnement humain et pédagogique

Créer une auto-entreprise soulève souvent beaucoup de questions : statut, démarches, charges, obligations...

**Admin'Zen vous accompagne pas à pas**, en s'adaptant à votre situation et à votre rythme.

**Objectif :** vous permettre de créer votre activité en comprenant ce que vous faites, et en évitant les erreurs fréquentes.

# Nos forfaits d'accompagnement

Admin'Zen propose trois niveaux d'accompagnement adaptés à vos besoins, pour vous guider dans la création de votre auto-entreprise avec clarté et sérénité.

## FORFAIT ESSENTIEL

**99 € HT**

Comprendre avant de se lancer

## FORFAIT SÉRÉNITÉ

**199 € HT**

Créer son auto-entreprise en toute sécurité

## FORFAIT ZEN PRO

**319 € HT**

Démarrer sur des bases solides

## FORFAIT ESSENTIEL – 99 € HT

# Comprendre avant de se lancer

Ce forfait vous permet de poser les bonnes bases avant de créer votre auto-entreprise, en comprenant parfaitement votre projet et les démarches à suivre.

### Échange de cadrage personnalisé

Un entretien dédié pour comprendre votre projet et vos objectifs

### Analyse de votre projet

Étude de votre activité, du cadre légal applicable et de la faisabilité

### Aide au choix de l'activité principale / secondaire

Orientation pour définir correctement vos activités

### Orientation code APE / NAF

Identification du code correspondant à votre activité

### Explications claires sur le fonctionnement de l'auto-entreprise

Comprendre le statut, les obligations et les avantages

### Check-list personnalisée des démarches

Un guide sur-mesure pour ne rien oublier

# FORFAIT SÉRÉNITÉ – 199 € HT

## Créer son auto-entreprise en toute sécurité

Ce forfait inclut tout le contenu du forfait Essentiel, avec en plus un accompagnement direct lors de la création de votre auto-entreprise.

### Contenu du forfait Essentiel

Tous les éléments de préparation et d'analyse de votre projet

---

### Assistance à la création sur le site de l'INPI

Accompagnement en direct lors de votre inscription officielle

---

### Vérification des informations avant validation

Relecture et contrôle pour éviter toute erreur

### Explications pratiques sur l'URSSAF et les cotisations

Comprendre vos obligations et le calcul de vos charges

---

### Guide Admin'Zen « après création »

Un document complet pour bien démarrer votre activité

---

### Support questions pendant 30 jours après l'immatriculation

Un mois d'accompagnement pour répondre à toutes vos questions

# FORFAIT ZEN PRO – 319 € HT

## Démarrer sur des bases solides

Le forfait le plus complet pour créer votre auto-entreprise et mettre en place une organisation administrative efficace dès le départ.

### Contenu du forfait Sérénité

Tous les éléments de préparation, création et accompagnement post-crédation

### Explications devis, facturation et obligations de base

Maîtriser les documents commerciaux et vos obligations légales

### Orientation assurances et outils utiles

Conseils sur les assurances nécessaires et les outils pour faciliter votre gestion

### Mise en place d'une organisation administrative simple

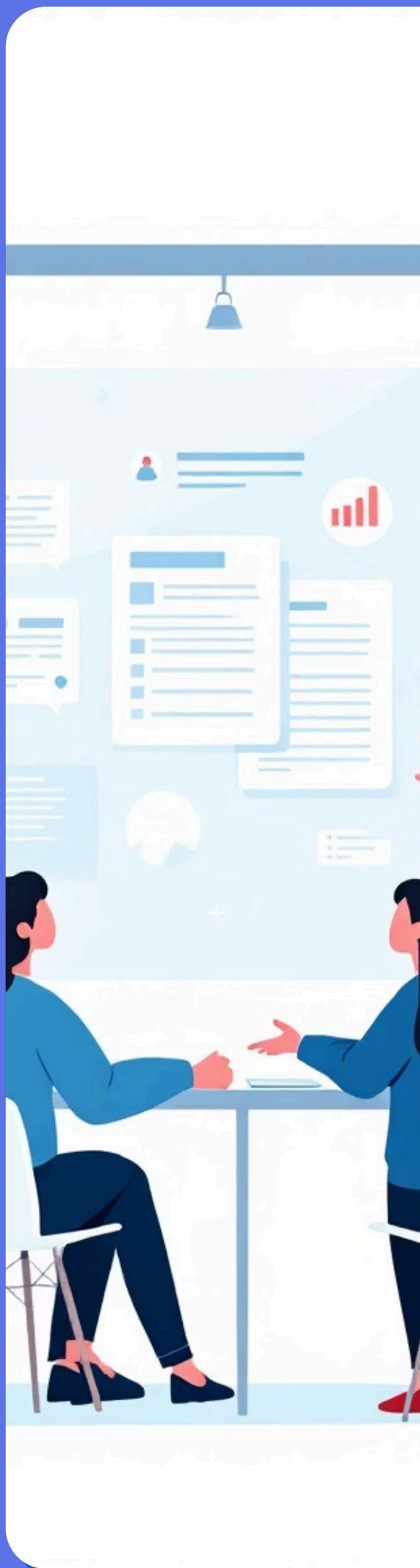
Structurer votre gestion dès le départ pour gagner du temps

### Suivi recettes / dépenses (principes)

Comprendre comment suivre votre activité financière

### Point bilan à 1 mois après la création

Un rendez-vous pour faire le point sur vos premiers pas d'entrepreneur



## Informations importantes

Mes prestations sont conçues pour vous offrir un accompagnement de qualité, adapté à vos besoins réels.

Accompagnement personnalisé et adapté à votre projet

Chaque situation est unique, nous nous adaptons à vos besoins spécifiques

Forfaits basés sur le temps réellement nécessaire

Des tarifs justes et transparents selon la complexité de votre projet

Toute prestation complémentaire fait l'objet d'un devis

Aucune surprise, tout est clairement défini à l'avance

# Prestation hors Service à la Personne

## **Prestation hors Service à la Personne (SAP)**

Cette prestation n'entre pas dans le cadre du Service à la Personne car elle a une finalité professionnelle.

**Conséquence :** pas de crédit d'impôt applicable pour cette prestation d'accompagnement à la création d'auto-entreprise.

Il s'agit d'un service de conseil et d'accompagnement professionnel, destiné à vous aider à créer et structurer votre activité entrepreneuriale.

### Activité à finalité professionnelle

L'accompagnement à la création d'auto-entreprise est un service professionnel qui ne bénéficie pas des avantages fiscaux du SAP.